

CEPPO EXTRASIZE

Design by Gianluca Bocchetta



Tavolo composto da piano in acciaio (spessore 0,3 cm) e gambe in legno.

Il piano è disponibile in: acciaio cor-ten grezzo, acciaio cor-ten ossidato, acciaio cor-ten smaltato e acciaio zincato.

Le gambe sono disponibili in: rovere massello øgloss e rovere massello smaltato.

Table composed by steel top (thickness 0,3 cm) and wood legs.

The top is available in: raw cor-ten steel, oxidized cor-ten steel, glazed cor-ten steel and galvanized steel.

The legs are available in: solid oak øgloss and glazed solid oak.

Mesa compuesta por tapa de acero (espesor 0,3 cm) y patas de madera.

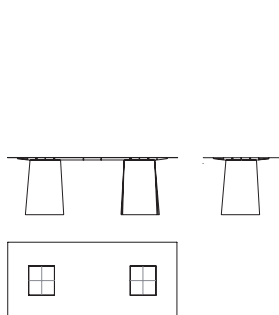
El plano está disponible en: crudo acero corten, oxidado acero corten, acero esmaltado corten y acero galvanizado.

Las patas están disponibles en: øgloss madera maciza de roble y de madera de nogal.

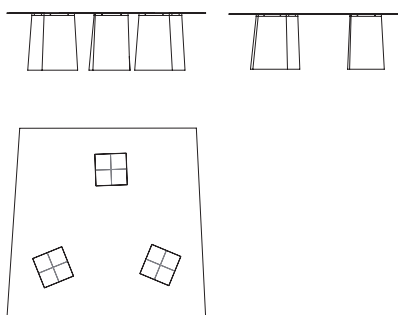
RUGINE®

RUGINE S.r.l.
p.iva 10777260018
Strada Borgaretto, 42 int 1B-D
10043 Orbassano (TO)
ITALIA

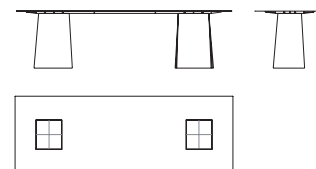
tel: +39 011 45 27 310
fax: +39 011 08 85 026
info@rugine.it
www.rugine.it



RT006-12_CEPPOEX20
200x100 cm | H 76 cm



RT006-12_CEPPOEX24
240x240 cm | H 76 cm



RT006-12_CEPPOEX25
250x100 cm | H 76 cm

FINITURE*
FINISHES
ACABADOS

GAMBE
LEGS
PLEMAS

— RMØ
Rovere massello øgloss
Solid oak øgloss
øgloss madera maciza de roble

— RMS
Rovere massello smaltato
Glazed solid oak
De madera de nogal

PIANO
TOP
PLAN

— GR
Acciaio cor-ten grezzo
Raw cor-ten steel
Acero cor-ten en bruto

— OX
Acciaio cor-ten ossidato
Oxidized cor-ten steel
Acero cor-ten oxidado

— SM
Acciaio cor-ten smaltato
Glazed cor-ten steel
Acero cor-ten glaseado

— ZN
Acciaio zincato
galvanized steel
acero galvanizado

*Fare riferimento alla cartella materiali "collezione12"
Refer to the materials sheet "collezione12"
Refiérase a la hoja de materiales "collezione12"